

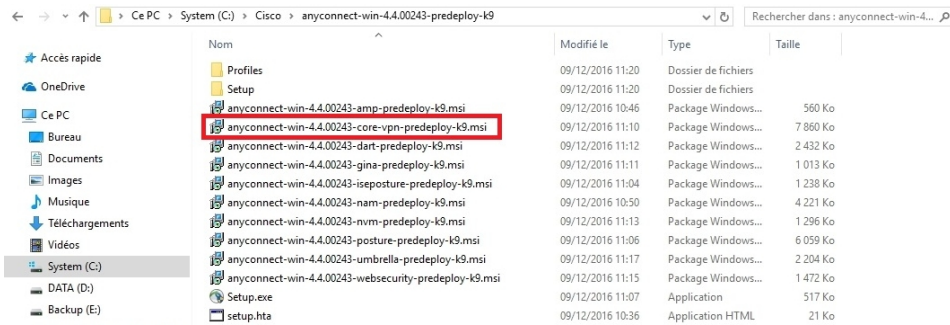
VPN SSL Windows

Windows

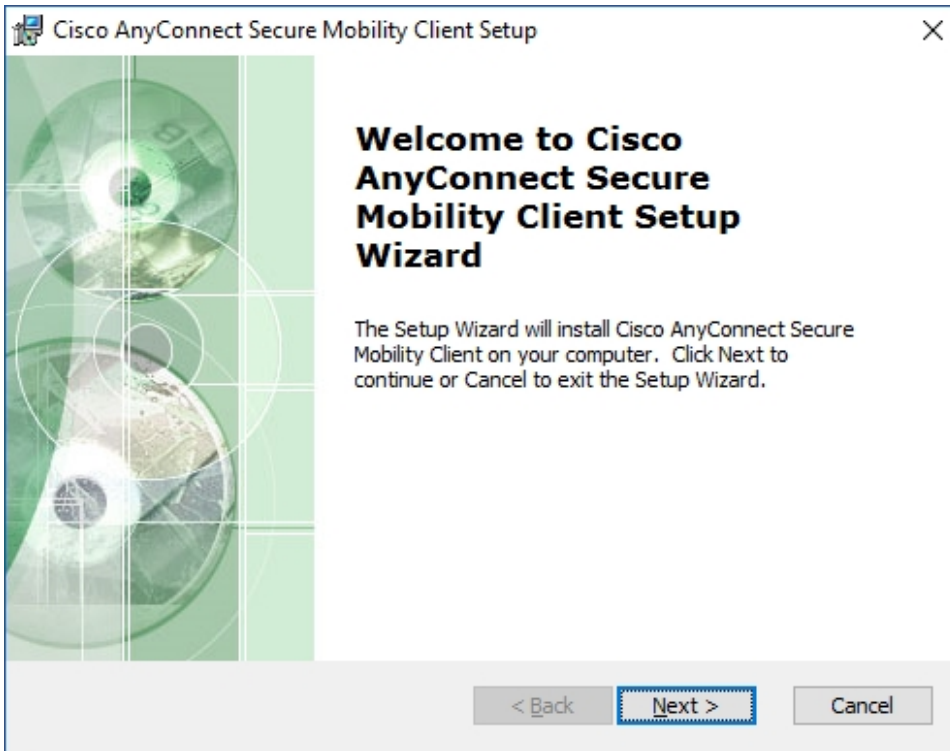
Installation

Une fois le fichier d'installation téléchargé :

- dézipper ce fichier dans C:\Cisco par exemple

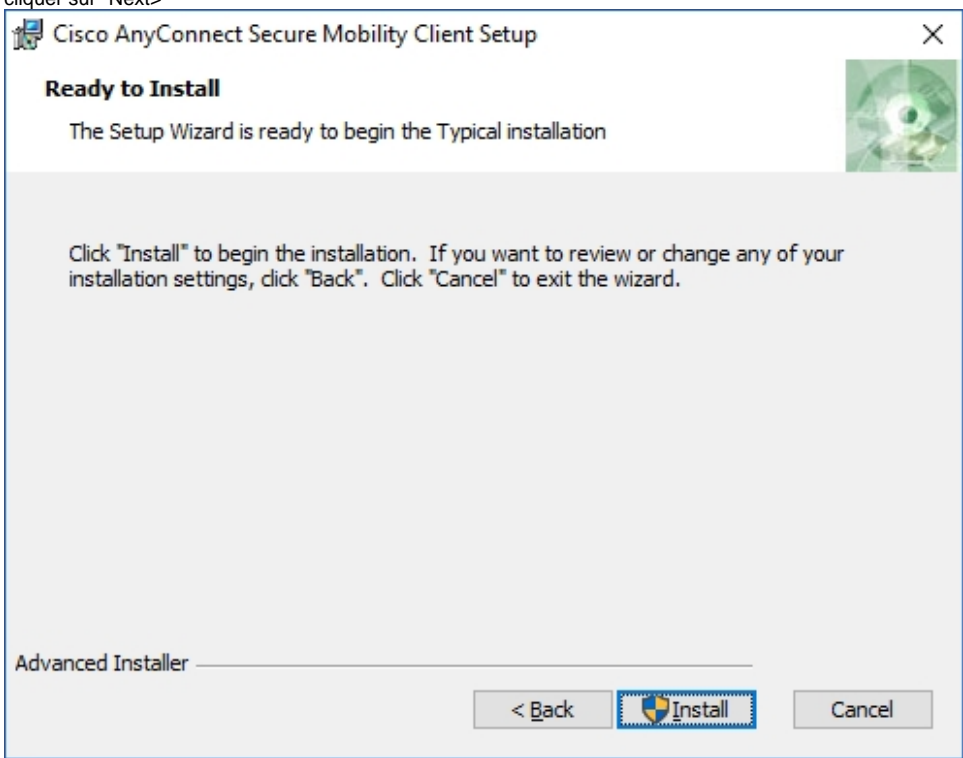


- cliquer sur anyconnect-win-4.X.XXXXXX-core-vpn-predeploy-k9.msi
la fenêtre d'installation s'affiche :
cliquer sur "Next>"

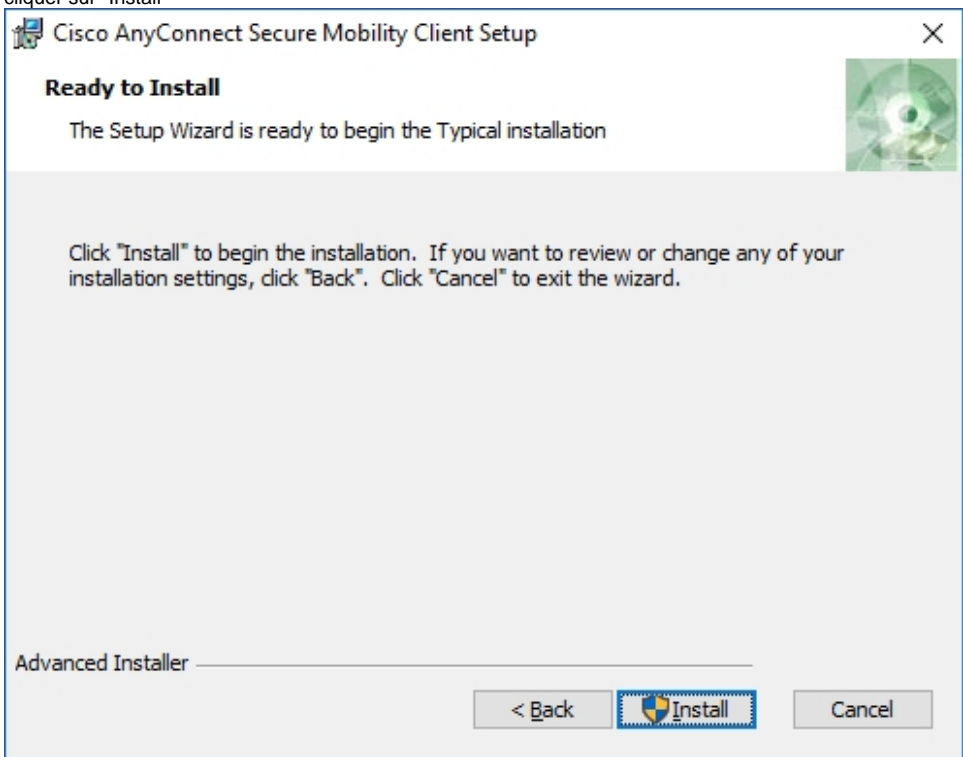


- cocher "I accept th terms in the License Agreement"

- cliquer sur "Next>"

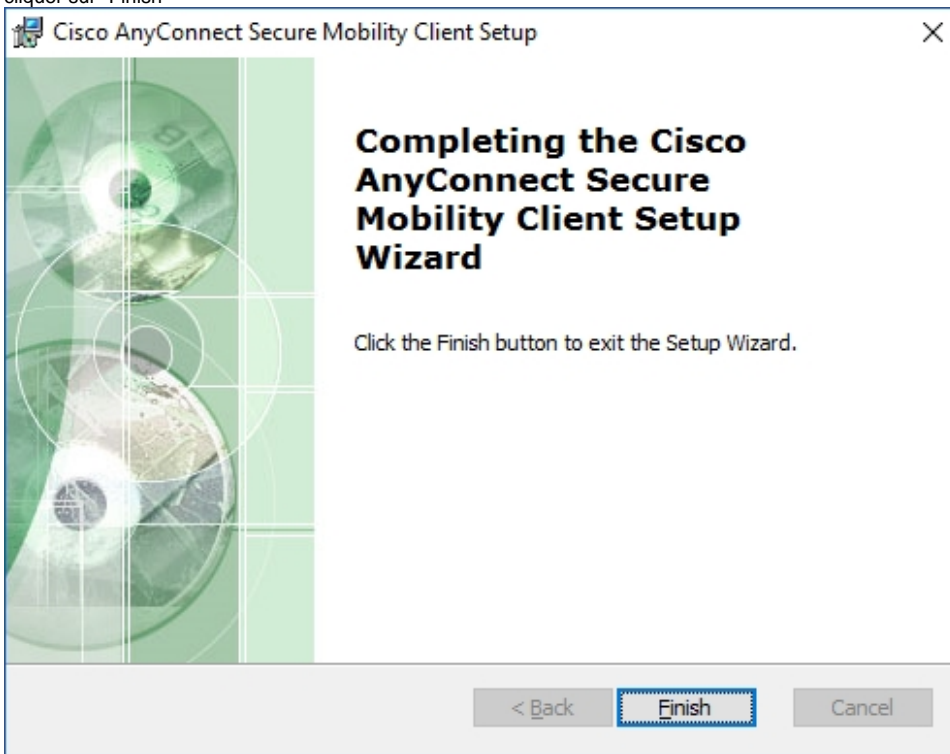


- cliquer sur "Install"



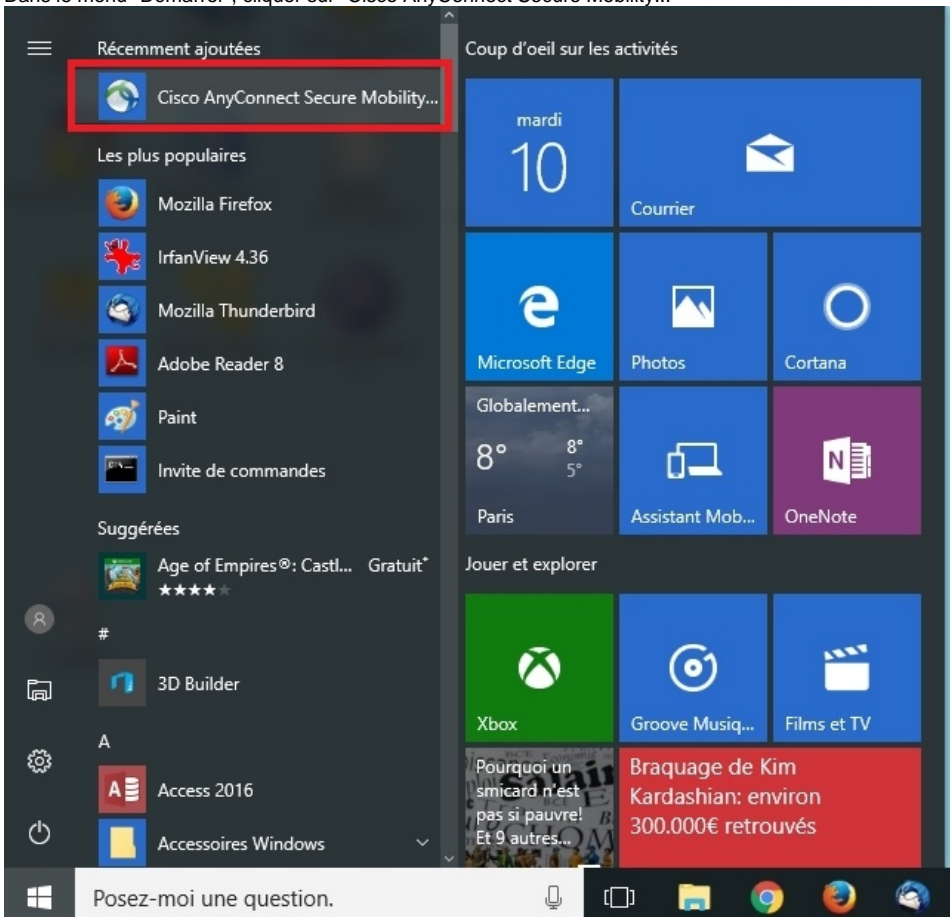
- attendre la fin de l'installation

- cliquer sur "Finish"

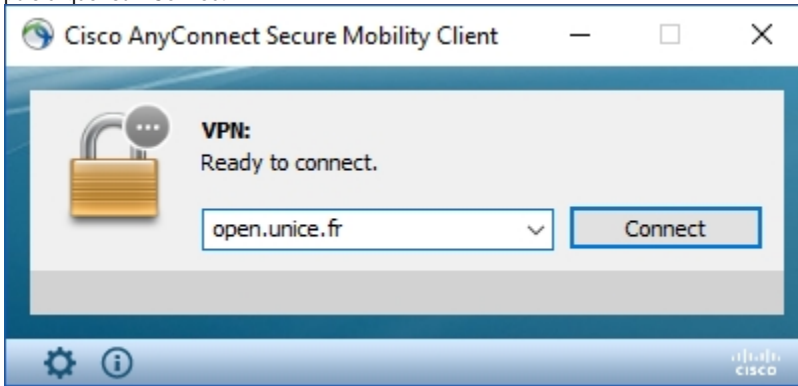


Utilisation

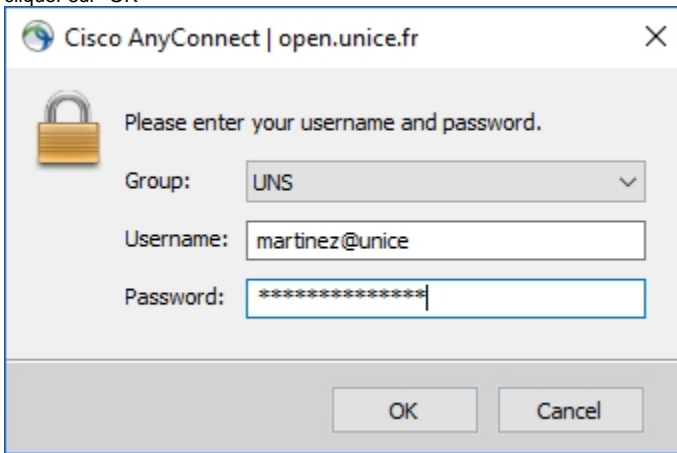
- Dans le menu "Démarrer", cliquer sur "Cisco AnyConnect Secure Mobility..."



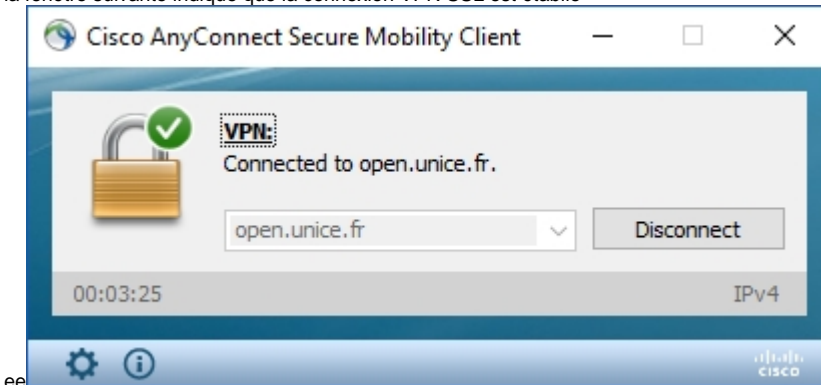
- taper "open.unice.fr" puis cliquer sur "Connect"



- taper votre login suivi du nom du VPN souhaité
taper votre mot de passe
cliquer sur "OK"



- la fenêtre suivante indique que la connexion VPN SSL est établie



- N'oubliez pas de cliquer sur "Disconnect" pour terminer cette connexion